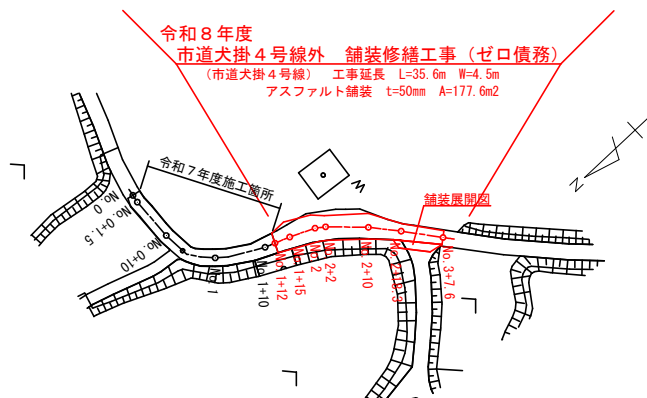
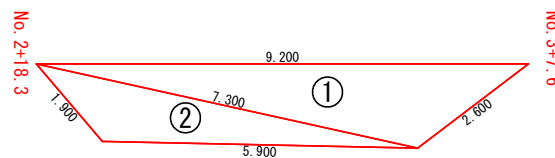


平面図 S=1/1000
市道犬掛4号線（犬掛区）

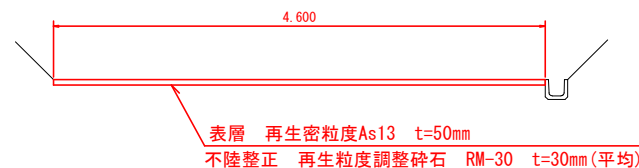


舗装展開図 S=1/100
市道犬掛4号線（犬掛区）



舗装展開図				
符号	辺A	辺B	辺C	面積
1	9.200	2.600	7.300	7.23
2	7.300	5.900	1.900	4.19
合計				11.42

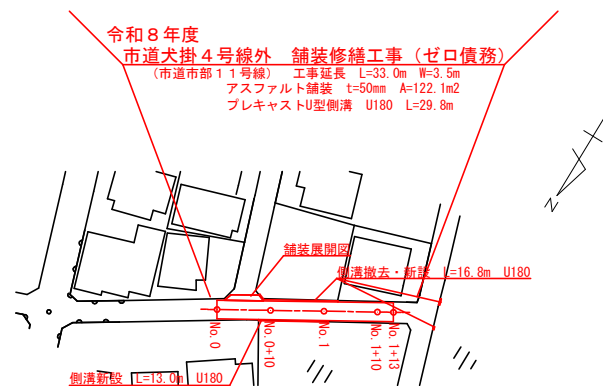
標準横断面図 S=1/50
市道犬掛4号線（犬掛区）



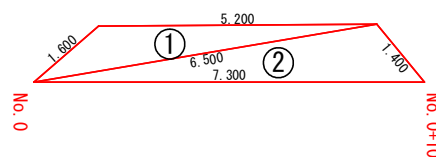
位置図 S=1/10000



平面図 S=1/1000
市道市部11号線（市部区）



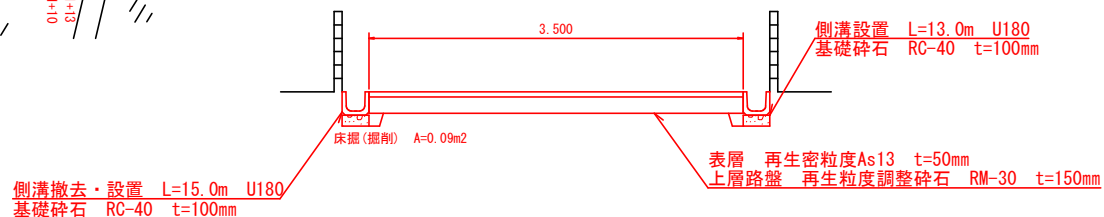
舗装展開図 S=1/100
市道市部11号線（市部区）



舗装展開図				
符号	辺A	辺B	辺C	面積
1	5.200	6.500	1.600	2.70
2	6.500	7.300	1.400	3.94
合計				6.64

掘削 6.64×0.15=1.00m³

標準横断面図 S=1/50
市道市部11号線（市部区）

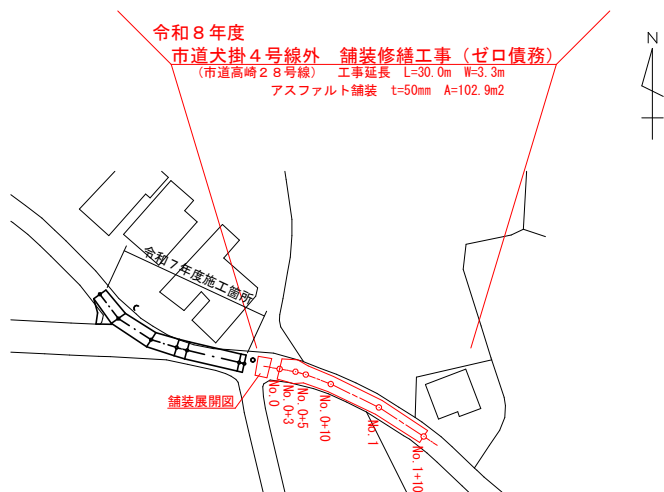


位置図 S=1/10000

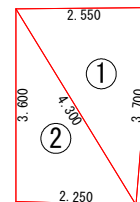


市道犬掛4号線外 舗装修繕工事（ゼロ債務）			
令和8年度 工区			
路線名	市道犬掛4号線、市道市部11号線		
工事箇所	南房総市 犬掛 地先外		
図面種別	平面図、舗装展開図、標準横断面図		
図面番号	全2葉の内第1号		
縮尺	図示	内容表示	
千葉県南房総市役所			
課長		設計者氏名	

平面図 S=1/1000
市道高崎28号線（高崎区）



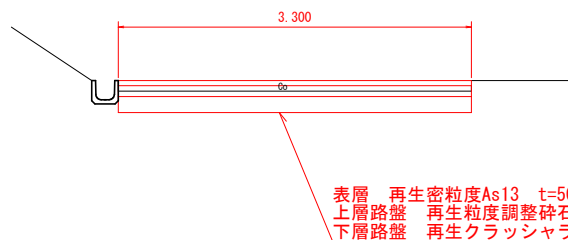
舗装展開図 S=1/100
市道高崎28号線（高崎区）



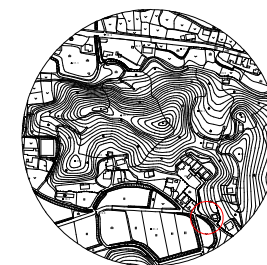
舗装展開図				
符号	辺A	辺B	辺C	面積
1	3.700	2.550	4.300	4.70
2	4.300	3.600	2.250	4.05
	合計			8.75

掘削 $8.75 \times 0.25 = 2.19\text{m}^3$

標準横断面図 S=1/50
市道高崎28号線（高崎区）



位置図 S=1/10000



市道犬掛4号線外 舗装修繕工事(ゼロ債務)			
令和 8 年度 工区			
路線名	市道高崎28号線		
工事箇所	南房総市 犬掛 地先外		
図面種別	平面図、舗装展開図、標準断面図		
図面番号	全 2 葉の内第 2 号		
縮尺	図示	内容表示	
千葉県南房総市役所			
課長		設計者氏名	